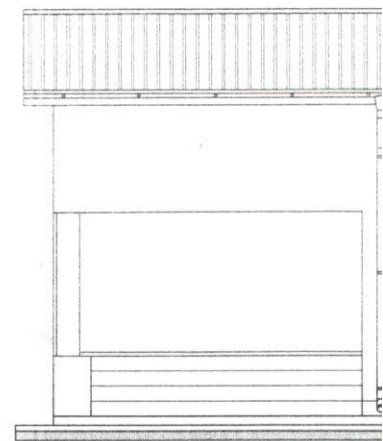
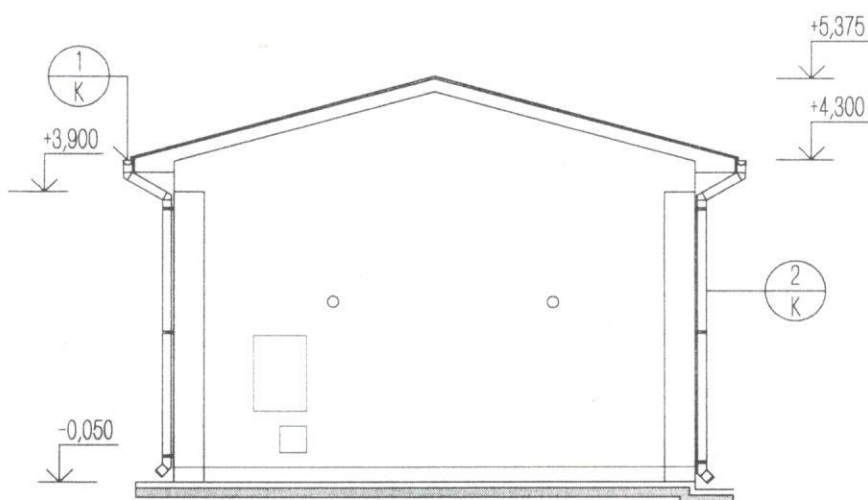


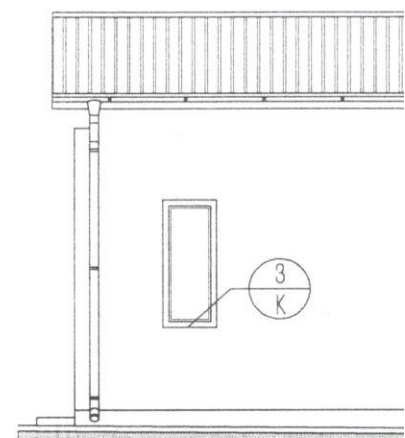
POHĽAD JUHOZÁPADNÝ



POHĽAD JUHOVÝCHOD



POHĽAD SEVEROVÝCHODNÝ



POHĽAD SEVEROZÁPAD

REKONŠTRUKČNÉ PRÁCE:

OPRAVA FASÁDY :

- ÚPRAVA PODKLADU STIEN
- KONTAKTNÝ ZATEPLOVACÍ SYSTÉM ETICS, TEPELNOIZOLAČNÉ DOSKY Z PENOVÉHO POLYSTYRÉNU EPS 70 F HR. 30 MM S POVRCHOVOU ÚPRAVOU TENKOVRSŤOVOU VODOU RIEDITEĽNOU SILIKÓNOVOU OMIETKOU, MAX. VEĽKOSŤ ZRNA 1,5 MM

OPRAVA STRECHY :

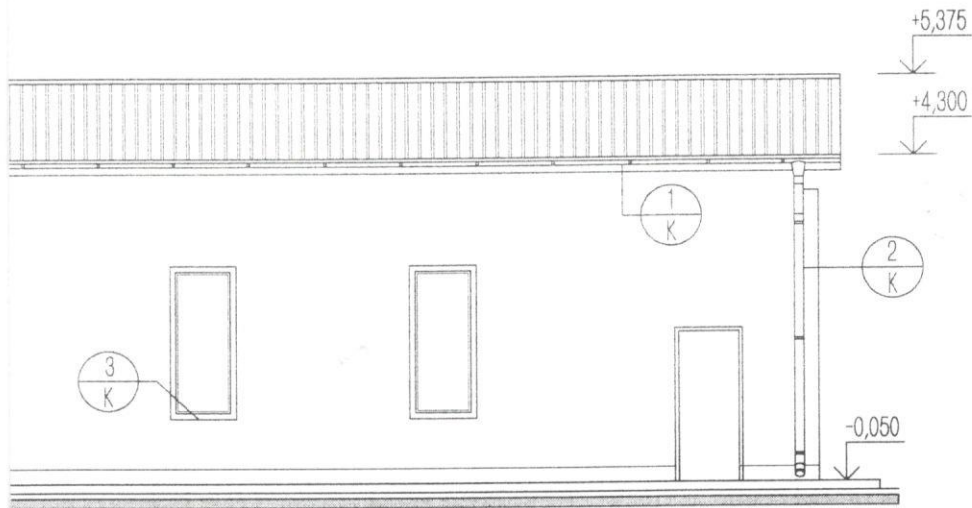
- OCEĽOVÝ TVAROVANÝ PLECH VZHLADU ŠKRIDLÝ ŠKRIDPLECH BEZ PRIEČNYCH SPOJOV, PLECH HR. 0,5 MM S VRSTVOU ZN 275 G/M² + PASIVÁCIA + POLYESTER S CELKOVOU HR. 25 - 50 MIKROŇOV Z VRCHNEJ STRANY
- LAŤOVANIE 50/60 MM
- KONTRALATY 50/60 MM
- POISTNÁ HYDROIZOLÁCIA
- DREVENÝ SEDLOVÝ KROV

ÚPRAVA ŠTÍTOV A RÍMS :

- ETICS, TEPELNÝ IZOLANT FASÁDNE IZOLAČNÉ DOSKY Z PENOVÉHO POLYSTYRÉNU EPS 70 F HR. 30 MM S POVRCHOVOU ÚPRAVOU VODOU RIEDITEĽNOU TENKOVRSŤOVOU SILIKÓNOVOU OMIETKOU
- OSB DOSKY HR. 15 MM
- DREVENÝ NOSNÝ ROŠŤ

FAREBNÉ RIEŠENIA :

- ① SILIKÓNOVÁ TENKOVRSŤOVAJÚCA FARBA SLNEČNE ŽLTÁ
- ② SOKEL MOZAIKOVÁ
- ③ STREŠNÁ KRYTINA ČIERNA
- ④ KLAMPIARSKÉ VÝRUBY ČIERNE
- ⑤ VÝPLNE OTVOROV ČIERNE



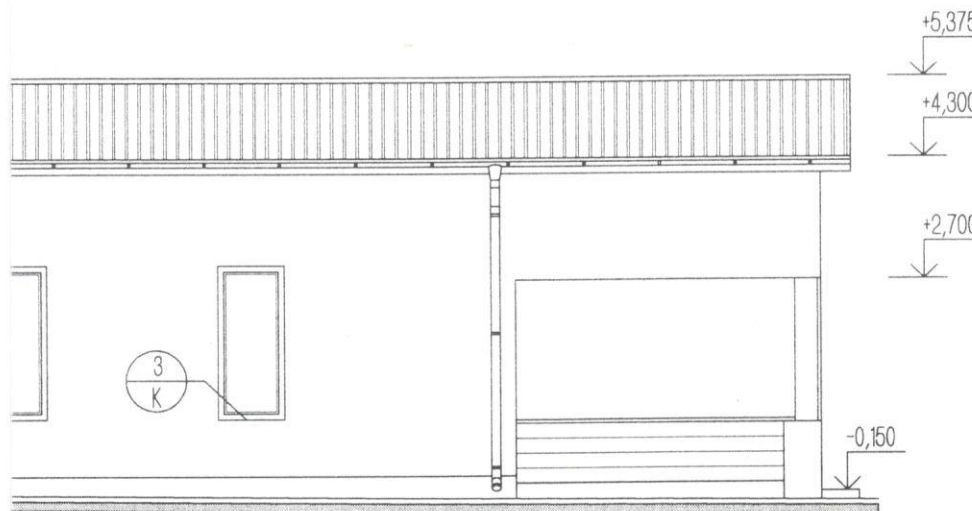
Spoločná obecná úradovňa KRUPINA

Číslo *SK 9673/2018/07*

Schvaľuje za podmienok uvedených v stavebnom rozhodnutí

v KRUPINE dňa: *17.9.2018*

Referent: *TJ*



VIE

VOVÁ VODOU RIEDITEĽNÁ OMIETKA, MAX. VEĽKOSŤ ZRNA 1,5 MM

DRATĽOVNÁ OMIETKA FARBA HNEDÁ


ASTOVANÝ OCEĽOVÝ PLECH VZHLAD ŠKRIDLÝ, FARBA HNEDÁ

POPLASTOVANÝ OCEĽOVÝ PLECH, FARBA HNEDÁ

3A MAHAGON (PŮVODNÉ)



4

Investor OBEC DOLNÝ BADÍN DOLNÝ BADÍN 18 962 51 DOLNÝ BADÍN		 ING. STANISLAVA MIKOVÁ <small>PROJEKTOVANIE POZEMNÝCH STAVIEB, INŽINIERSKÁ A INVESTORSKÁ ČINNOSŤ</small>	
Názov zákazky a výkresu REKONŠTRUKCIA DOMU SMŮTKU DOLNÝ BADÍN - HAVARIJNÝ STAV			Stupeň PS-SP
POHĽADY			Merítko 1:100
ARCHITEKTONICKO - STAVEBNÉ RIEŠENIE			
Ved. proj.	Hl. Ing. proj. ING. MIKOVÁ	Dátum 03.18	Číslo zákazky Výkr.č. 06